



Ministerie van Volksgezondheid, Welzijn en Sport  
Centrum voor Infectieziekten  
Centrum voor Infectieziekten  
Centrum voor Infectieziekten



11

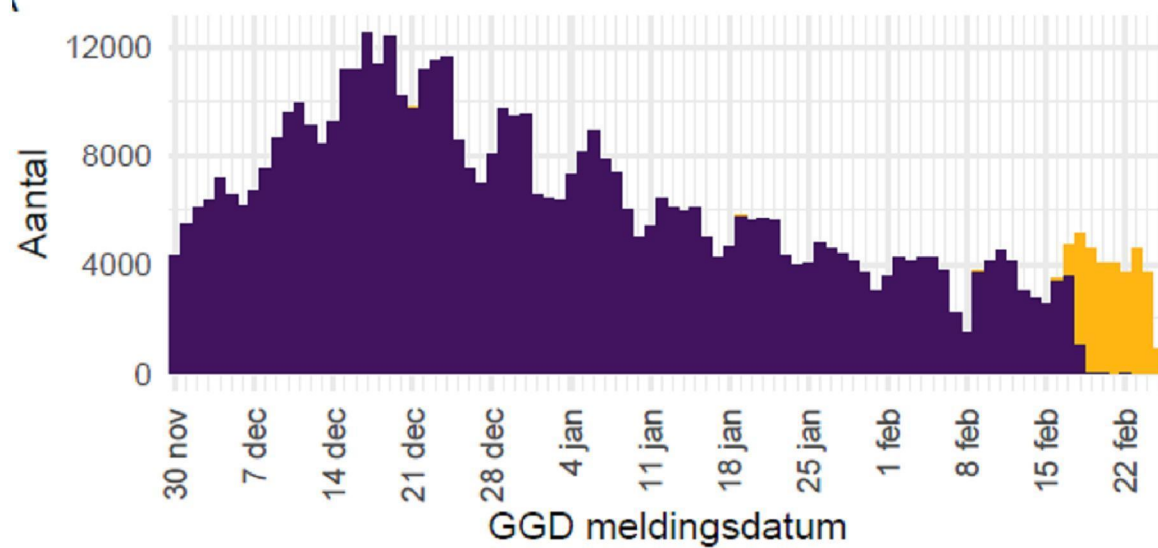
## Verloop van de COVID-19 epidemie

5.1.2e

namens COVID-19 team  
Centrum Epidemiologie en Surveillance

OMT 26 februari 2021

## Aantal meldingen 30 nov - 25 feb 2021, 10:00 uur



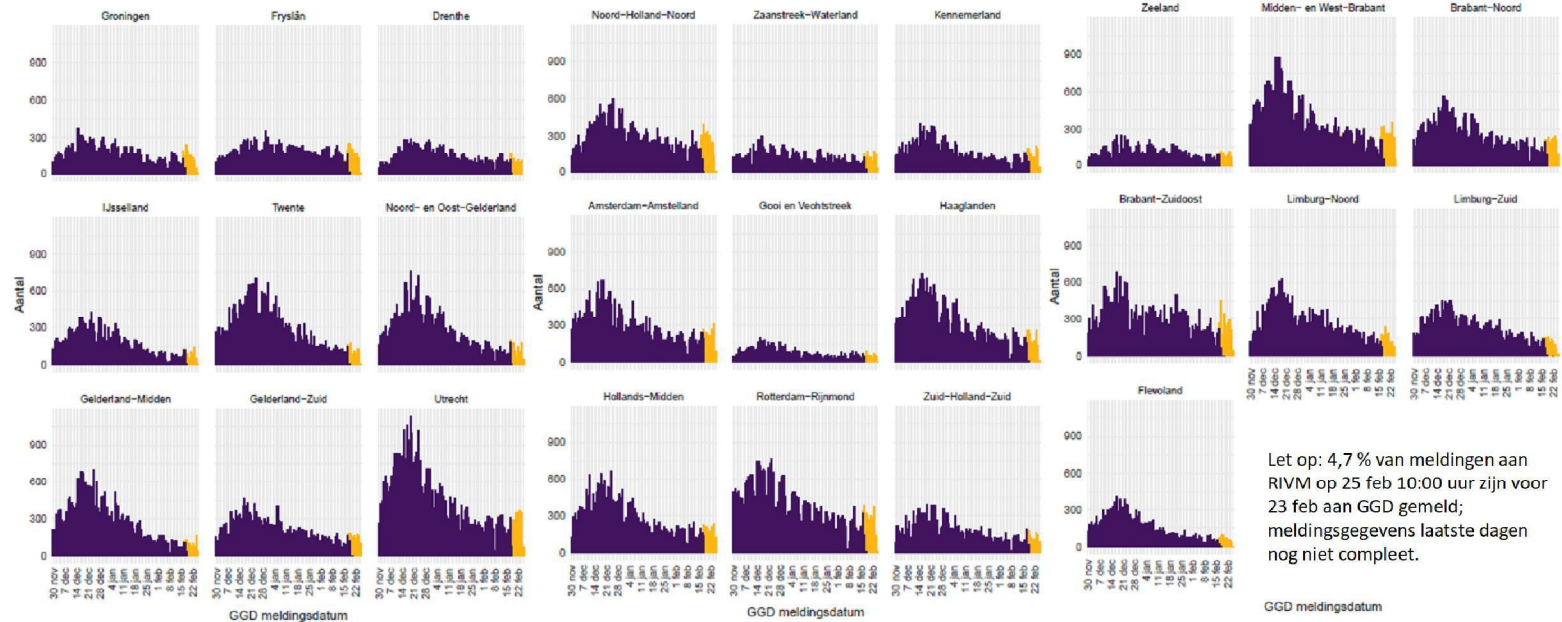
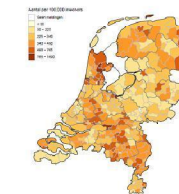
+23 % meldingen  
afgelopen 7dg t.o.v.  
7dg daarvoor

+37% testen  
bij GGD testlocaties

Let op: 4,7 % van meldingen  
aan RIVM op 25 feb 10:00 uur  
zijn voor 23 feb aan GGD  
gemeld; meldingsgegevens  
laatste dagen nog niet  
compleet

# Aantal meldingen 30 nov – 25 feb 2021, 10:00 uur

Laatste twee weken



Let op: 4,7 % van meldingen aan RIVM op 25 feb 10:00 uur zijn voor 23 feb aan GGD gemeld; meldingsgegevens laatste dagen nog niet compleet.

GGD meldingsdatum

Aantal meldingen per 100,000 inwoners per regio,  
op GGD meldingsdatum, 7 - 18 februari,  
zoals aan RIVM gemeld op 18 feb 10:00 uur

afgelopen 7 dagen

Veiligheidsregio <sup>3</sup>	Totaal gemeld	/100.000
<b>Totaal gemeld</b>	<b>24957</b>	<b>143.4</b>
Groningen	747	127.5
Fryslân	1084	166.8
Drenthe	830	168.1
IJsseland	539	101.4
Twente	791	125.3
Noord- en Oost-Gelderland	827	99.9
Gelderland-Midden	659	94.6
Gelderland-Zuid	964	171.7
Utrecht	1892	139.6
Noord-Holland-Noord	1512	228.1
Zaanstreek-Waterland	676	199.3
Kennemerland	924	168.0
Amsterdam-Amstelland	1639	153.1
Gooi en Vechtstreek	404	157.2
Haaglanden	1189	106.4
Hollands-Midden	1340	165.7
Rotterdam-Rijnmond	1588	120.0
Zuid-Holland-Zuid	870	189.4
Zeeland	488	127.3
Midden- en West-Brabant	1291	114.6
Brabant-Noord	1153	175.8
Brabant-Zuidoost	1469	188.2
Limburg-Noord	881	169.4
Limburg-Zuid	775	129.8
Flevoland	425	100.5

50-100

100-150

150-200

200-250

250-350

Aantal meldingen per 100,000 inwoners per regio, op  
GGD meldingsdatum, 18 - 25 februari,  
zoals aan RIVM gemeld op 25 feb 10:00 uur

afgelopen 7 dagen

Veiligheidsregio <sup>3</sup>	Totaal gemeld	/100.000
<b>Totaal gemeld</b>	<b>30827</b>	<b>177.1</b>
Groningen	1031	176.0
Fryslân	1305	200.8
Drenthe	789	159.8
IJsseland	642	120.8
Twente	874	138.5
Noord- en Oost-Gelderland	939	113.4
Gelderland-Midden	784	112.5
Gelderland-Zuid	1267	225.6
Utrecht	2230	164.6
Noord-Holland-Noord	1938	292.4
Zaanstreek-Waterland	970	286.0
Kennemerland	1207	219.5
Amsterdam-Amstelland	1821	170.1
Gooi en Vechtstreek	446	173.5
Haaglanden	1397	125.1
Hollands-Midden	1539	190.3
Rotterdam-Rijnmond	1982	149.8
Zuid-Holland-Zuid	1038	226.0
Zeeland	628	163.8
Midden- en West-Brabant	1973	175.2
Brabant-Noord	1610	245.5
Brabant-Zuidoost	2050	262.6
Limburg-Noord	1066	205.0
Limburg-Zuid	839	140.5
Flevoland	462	109.2

50-100

100-150

150-200

200-250

250-350

Aantal meldingen per 100,000 inwoners per regio,  
op GGD meldingsdatum, 18 - 25 februari,  
zoals aan RIVM gemeld op 25 feb 10:00 uur

afgelopen 7 dagen

Veiligheidsregio <sup>3</sup>	Totaal gemeld	/100.000
<b>Totaal gemeld</b>	<b>30827</b>	<b>177.1</b>
Groningen	1031	176.0
Fryslân	1305	200.8
Drenthe	789	159.8
IJsselland	642	120.8
Twente	874	138.5
Noord- en Oost-Gelderland	939	113.4
Gelderland-Midden	784	112.5
Gelderland-Zuid	1267	225.6
Utrecht	2230	164.6
Noord-Holland-Noord	1938	292.4
Zaanstreek-Waterland	970	286.0
Kennemerland	1207	219.5
Amsterdam-Amstelland	1821	170.1
Gooi en Vechtstreek	446	173.5
Haaglanden	1397	125.1
Hollands-Midden	1539	190.3
Rotterdam-Rijnmond	1982	149.8
Zuid-Holland-Zuid	1038	226.0
Zeeland	628	163.8
Midden- en West-Brabant	1973	175.2
Brabant-Noord	1610	245.5
Brabant-Zuidoost	2050	262.6
Limburg-Noord	1066	205.0
Limburg-Zuid	839	140.5
Flevoland	462	109.2

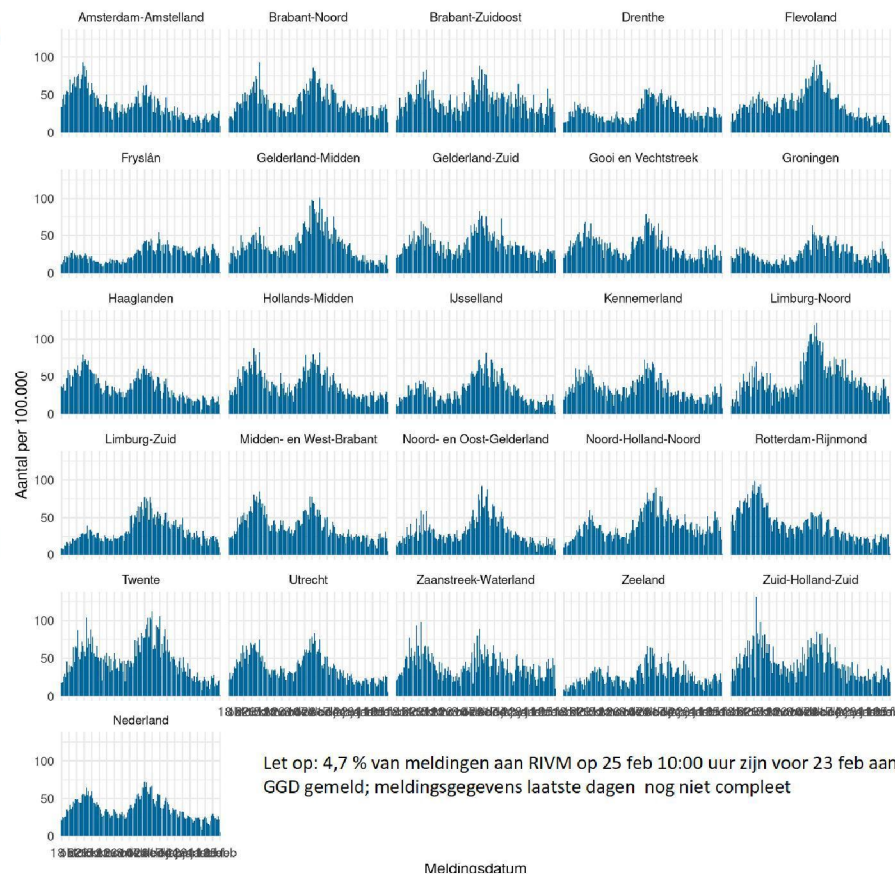
50-100

100-150

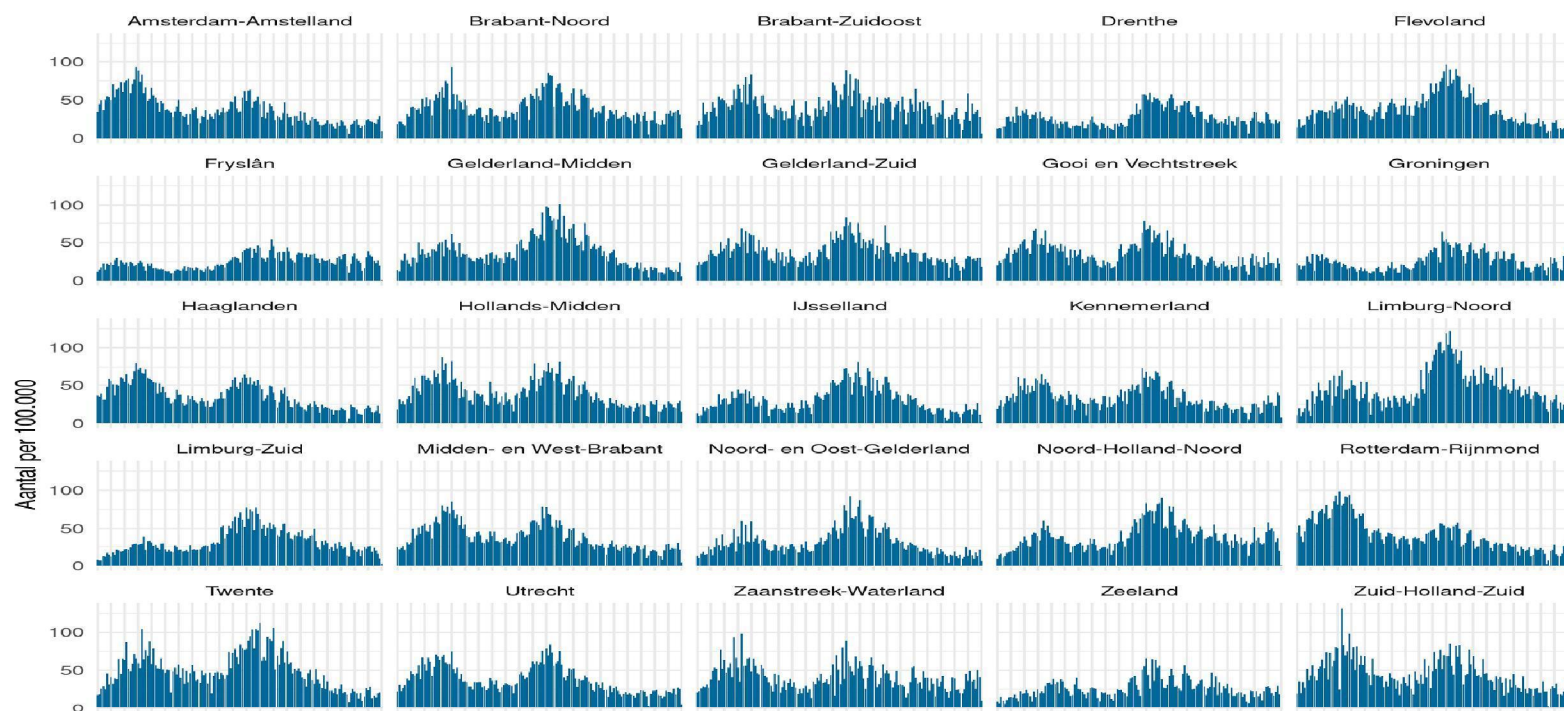
150-200

200-250

250-350

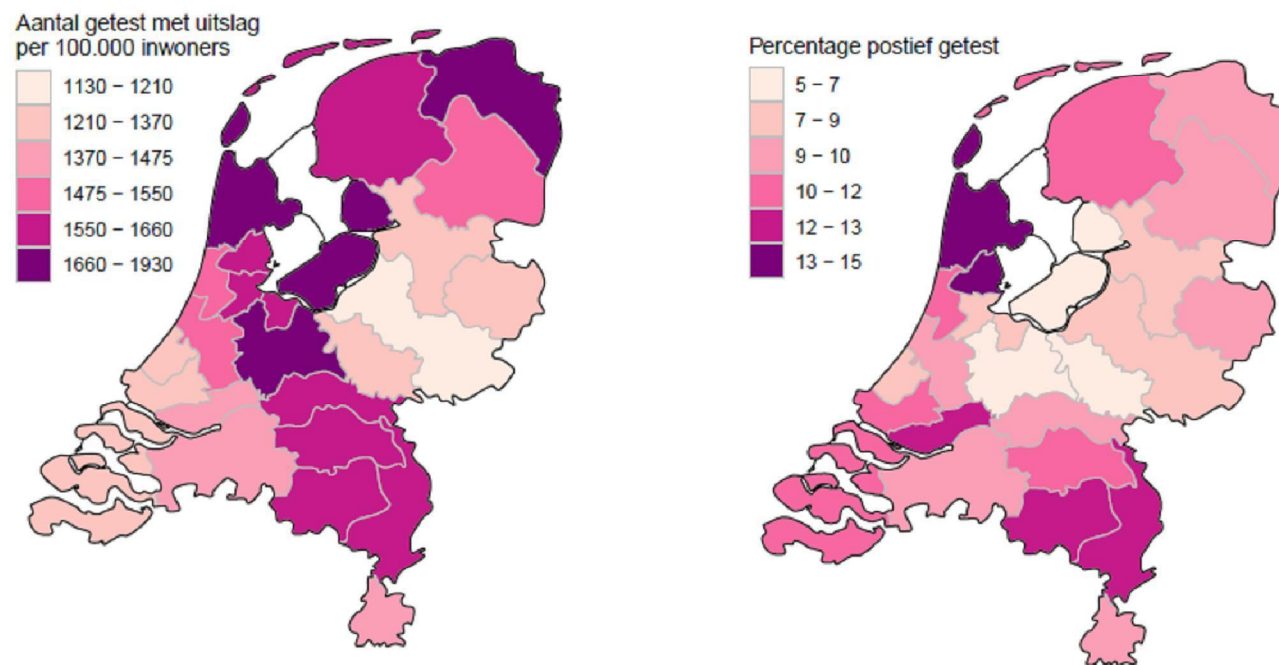


Aantal meldingen per 100,000 inwoners per regio, op GGD meldingsdatum, 1 oktober 2020 - 25 februari 2021, zoals aan RIVM gemeld op 25 feb 10:00 uur



Data op basis van publicatiedatum RIVM, dd 25 feb 2021	Meldingen per 100.000 afgelopen 7 dg	Meldingen per 100.000 7-14 dg geleden	% positief teststraten afgelopen kalenderwk	% positief teststraten 2 kalenderwk terug
Amsterdam-Amstelland	154	139	8,9	10,7
Brabant-Noord	234	166	11,5	11,6
Brabant-Zuidoost	262	190	12,6	12,8
Drenthe	177	188	9,4	12,9
Flevoland	121	111	5,5	7,4
Fryslân	208	174	10,5	12,7
Gelderland-Midden	109	89	6,1	8,8
Gelderland-Zuid	205	155	9,6	10,9
Gooi en Vechtstreek	180	166	7,8	11,9
Groningen	206	160	9,3	10,4
Haaglanden	130	119	8,4	10,6
Hollands-Midden	174	155	9,4	11,4
IJsselland	123	101	8,1	8,7
Kennemerland	205	153	10,0	11,9
Limburg-Noord	229	185	12,5	13,7
Limburg-Zuid	151	139	9,3	10,1
Midden- en West-Brabant	186	121	9,6	9,4
Noord- en Oost-Gelderland	115	99	8,3	9,9
Noord-Holland-Noord	324	254	14,7	17,3
Rotterdam-Rijnmond	170	131	10,8	12,4
Twente	141	134	9,8	12,6
Utrecht	160	134	6,9	8,4
Zaanstreek-Waterland	289	188	14,0	14,7
Zeeland	172	134	10,6	10,6
Zuid-Holland-Zuid	214	185	12,6	14,8
<b>Nederland-totaal</b>	<b>180</b>	<b>146</b>	<b>9,7</b>	<b>11,2</b>

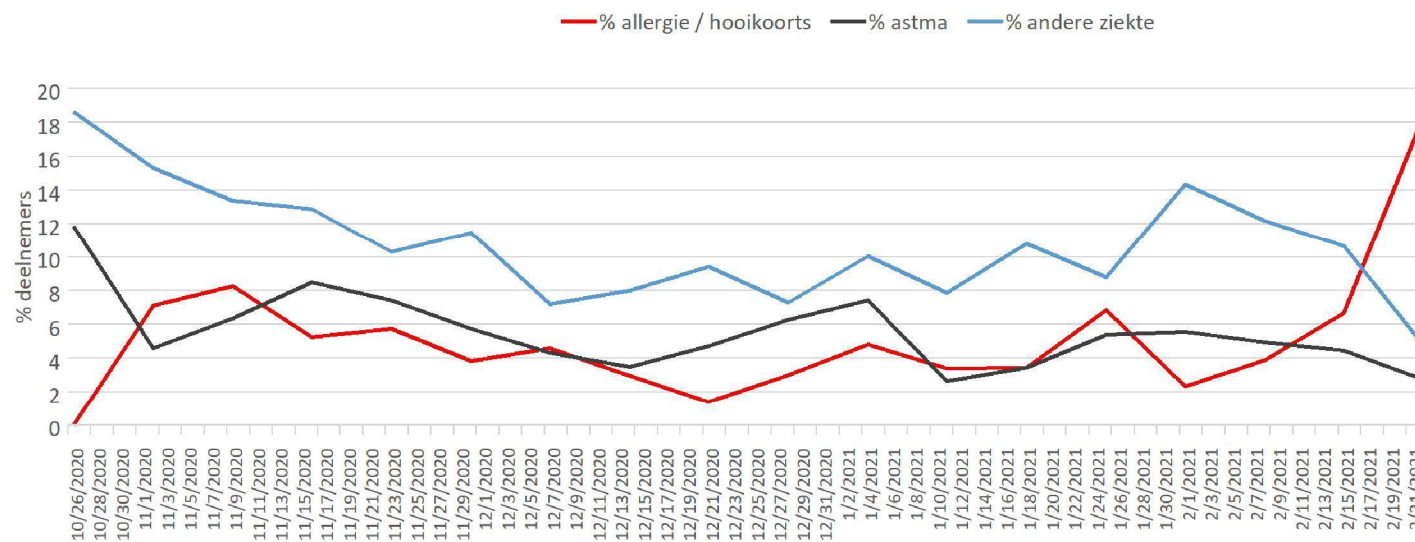
## Testafnames bij GGD testlocaties, 15-21 februari 2021



Bron: CoronIT (GGD GHOR)

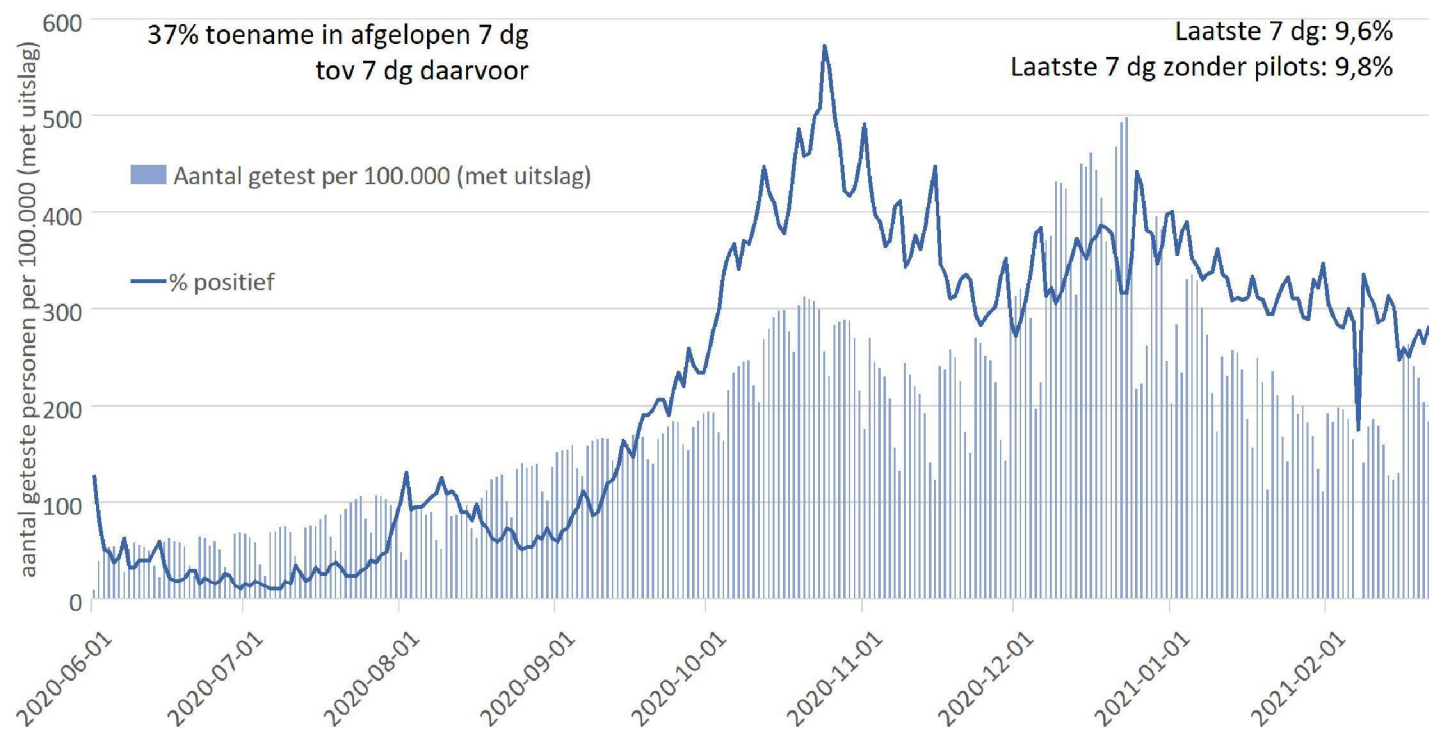


Infectieradar: % deelnemers dat aangeeft dat klachten waarschijnlijk komen door hooikoorts, astma, of andere ziekte/reden (anders dan verkoudheid, griepje, of COVID-19)

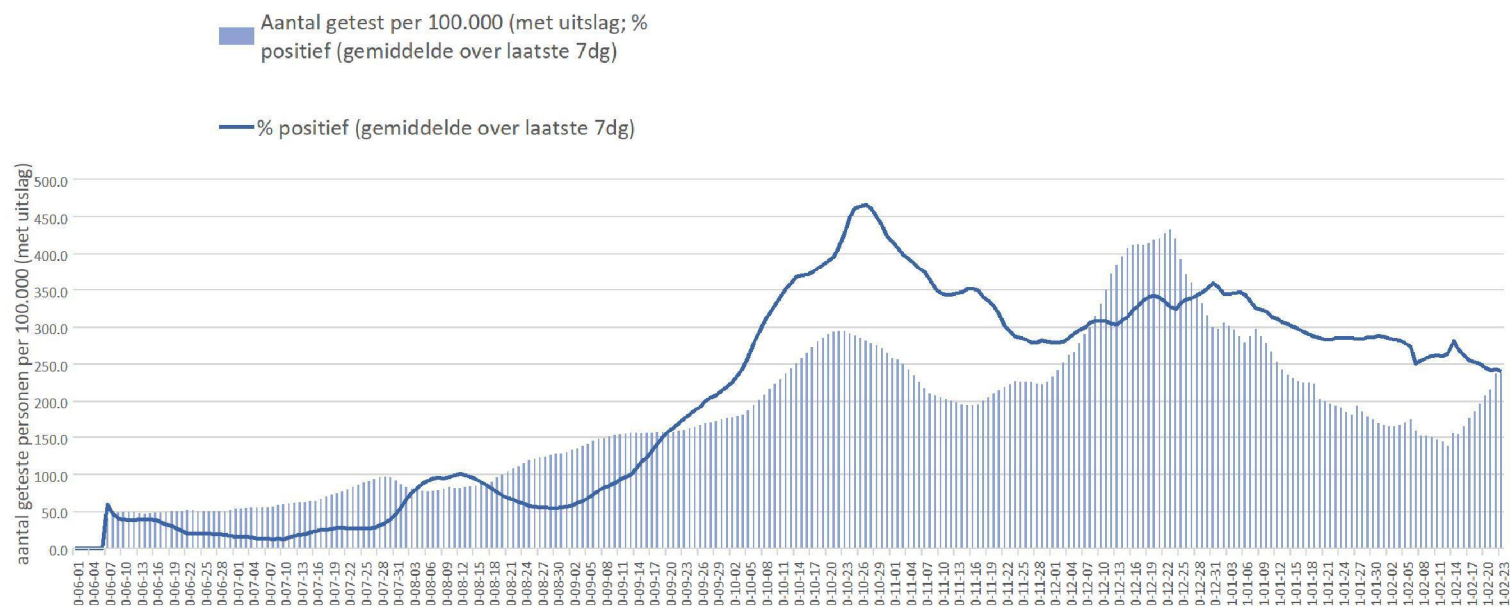




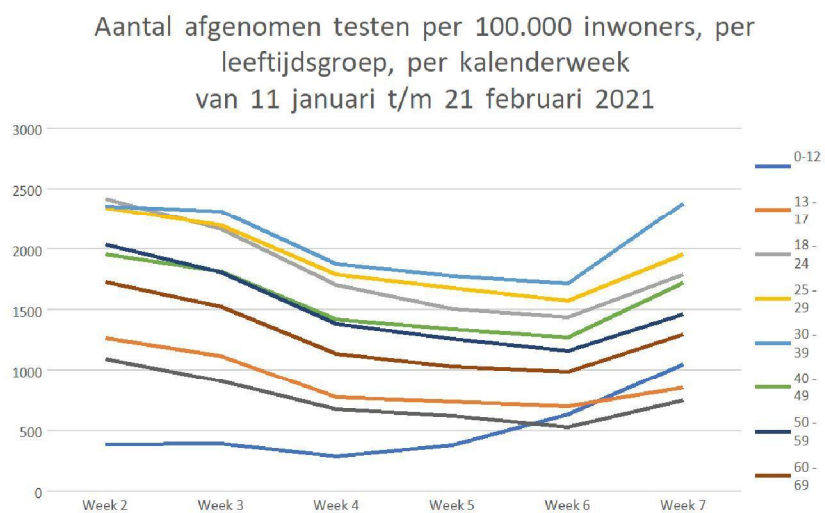
Landelijk aantal testen per 100.000 en % positief, 1 juni 2020 - 23 feb 2021  
(bron: CoronIT data, exclusief Lansingerland)



Landelijk aantal testen per 100.000 en % positief, gemiddelde over laatste 7 dagen, 1 juni 2020 - 23 feb 2021 (bron: CoronIT data, exclusief Lansingerland)



# Testen naar leeftijd



Week 6 → week 7 2021

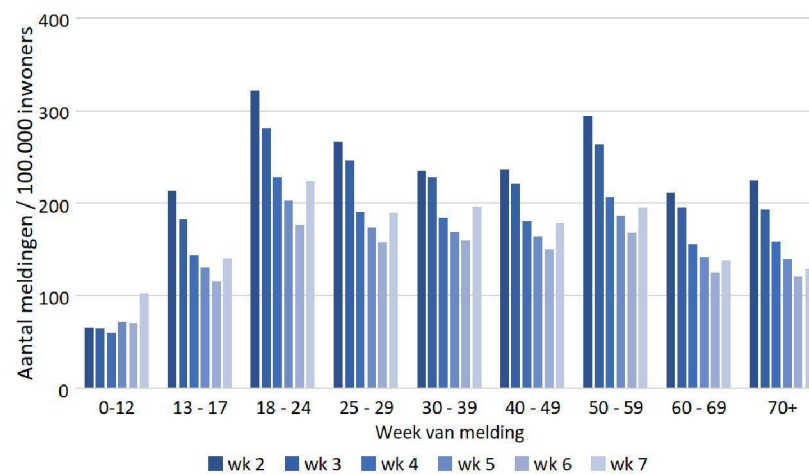
- Toename testincidentie in alle leeftijdsgroepen in de afgelopen week
- 18-49 jr: hoogste testincidentie
- Testincidentie bij 0-12 jr voor het eerst hoger dan bij 13-17 jr (test en BCO beleid)

# Meldingen naar leeftijd

Afgelopen week:

- Stijging meldingen in alle leeftijdsgroepen
- **Laagst** aantal meldingen per 100.000 bij 13-17, 60-69, en 70+ jarigen (130-145) (0-12 uitgezonderd)
- **Hoogst** aantal meldingen per 100.000 bij 18-24 en 50-59 jarigen (200-225)
- Andere leeftijdsgroepen (behalve 0-12) tussen 180 en 200 per 100.000

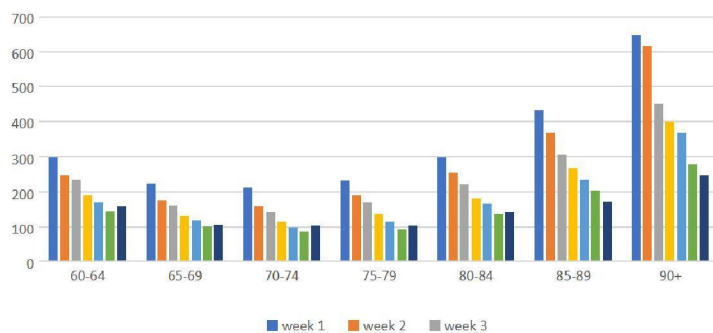
Aantal meldingen per 100.000 inwoners, per leeftijdsgroep, per kalenderweek van 11 januari t/m 21 februari 2021



## Meldingen per leeftijdsgroep vanaf 60 jaar, zonder uitsplitsing naar woonsituatie

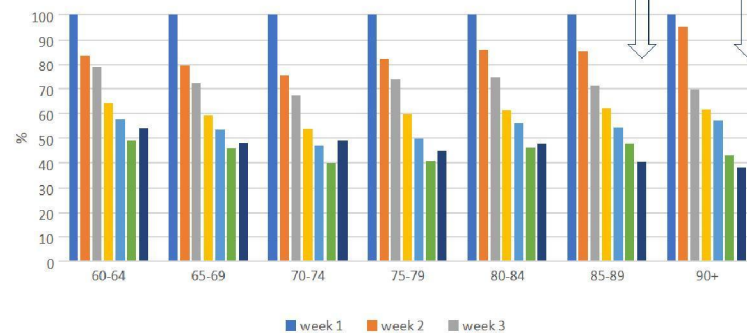
Week 3: start vaccinatie verpleeghuisbewoners  
 week 4: start vaccinatie thuiswonende 85+ jr ( $\pm$  60%  $\geq$  1 dosis)  
 Week 5: start vaccinatie thuiswonende 80-84 jr ( $\pm$  27%  $\geq$  1 dosis)  
 Week 7: start vaccinatie thuiswonende 6-64 jr

aantal meldingen per 100.000 per week, naar lftgroep (zonder uitsplitsing woonsituatie)



Mogelijk eerste effecten  
 vaccinatie in oudste  
 leeftijdsgroepen,  
 die als eerste gevaccineerd zijn

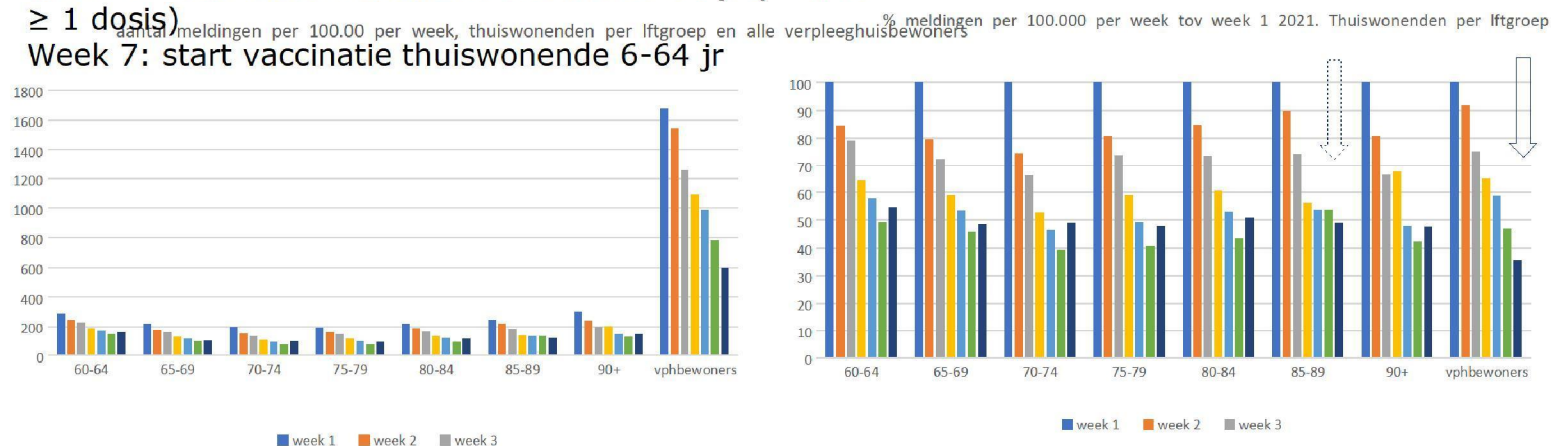
% meldingen per 100.000 per week, tov week 1 2021,  
 naar lftgroep (zonder uitsplitsing woonsituatie)



# Meldingen verpleeghuisbewoners, en thuiswonenden uitgesplitst naar leeftijd

Week 3: start vaccinatie verpleeghuisbewoners  
 week 4: start vaccinatie thuiswonende 85+ jr ( $\pm 60\% \geq 1$  dosis)  
 Week 5: start vaccinatie thuiswonende 80-84 jr ( $\pm 27\% \geq 1$  dosis)  
 Week 7: start vaccinatie thuiswonende 6-64 jr

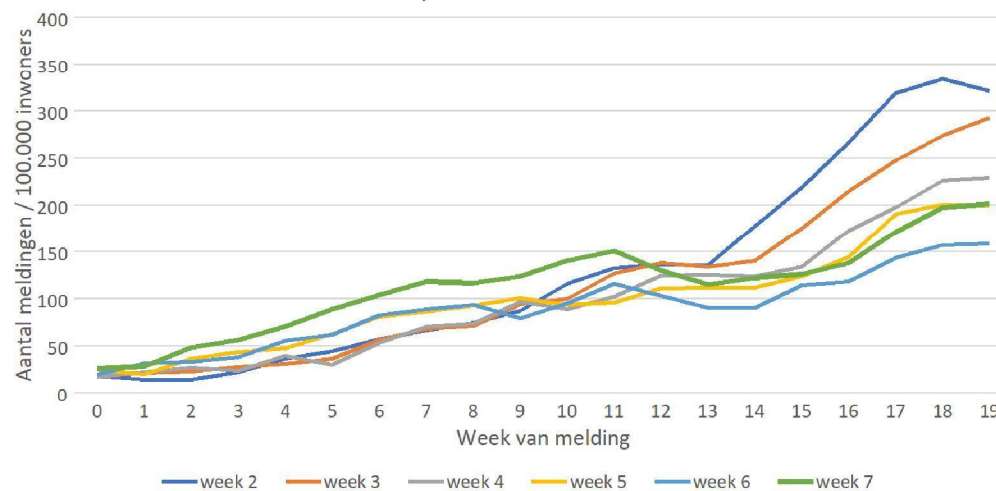
Eerste effecten vaccinatie in verpleeghuisbewoners



## Meldingen naar leeftijd, voor groep 0-19 jaar

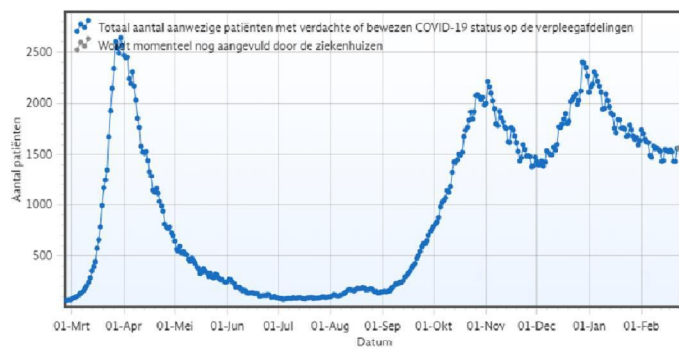
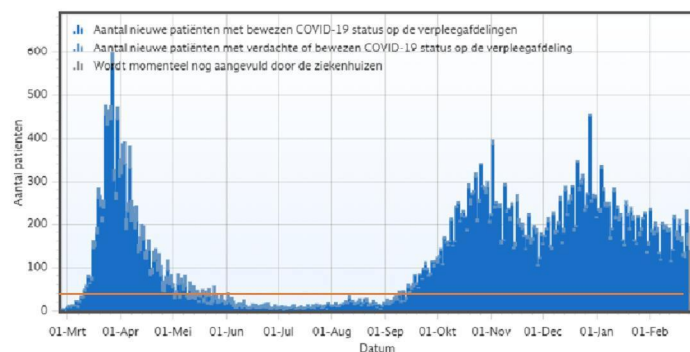
- Wk 53-7: hoogste incidentie 18-19 jaar
- Incidentie in alle leeftijden gestegen tov vorige week

Aantal meldingen per 100.000 inwoners, per leeftijd, per week van 11 januari t/m 21 februari

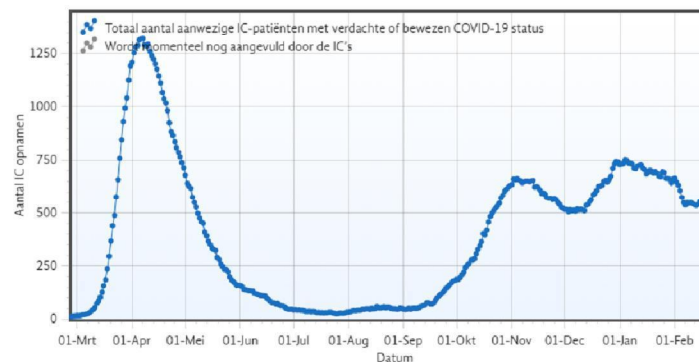
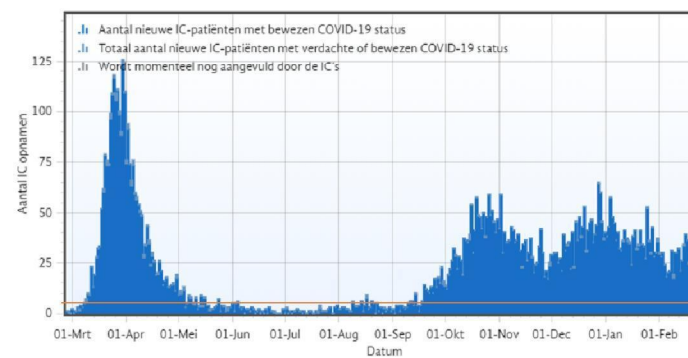


# Stichting NICE, 1 mrt 2020- 25 feb 2021 16:30 uur

## Verpleegafdelingen

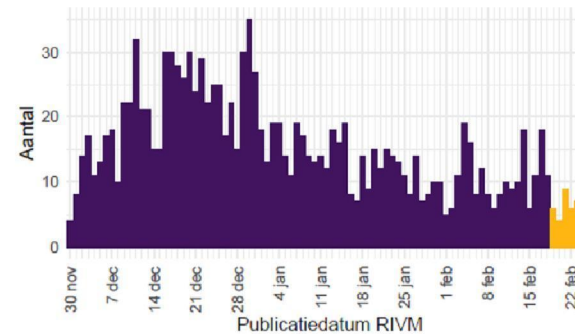


## IC



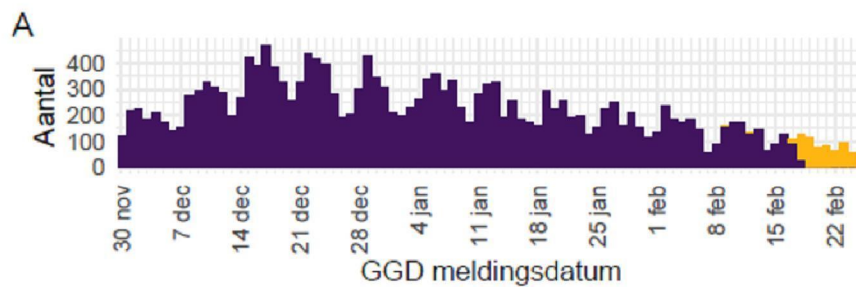
## Verpleeghuizen en woonzorgcentra

- Aantal nieuw besmette locaties daalde →
- Aantal bewoners met COVID-19 diagnose blijft dalen ↓



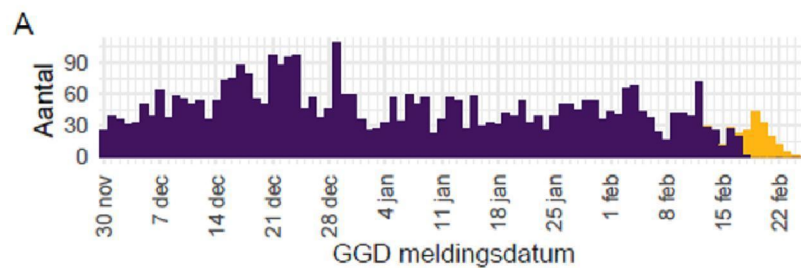
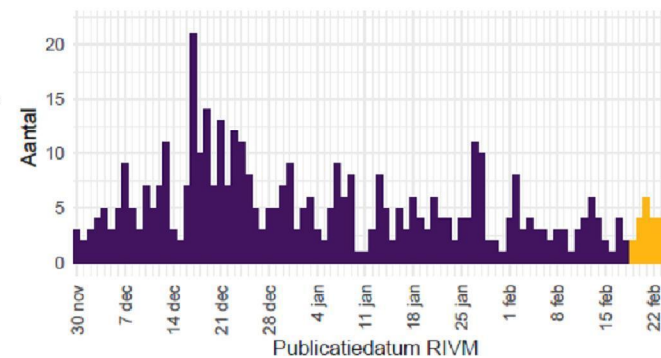
Aantal besmette locaties

**448 (18,3%)**



## Instellingen gehandicaptenzorg

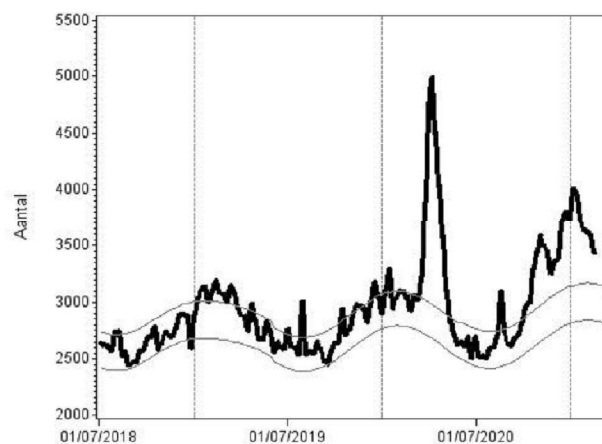
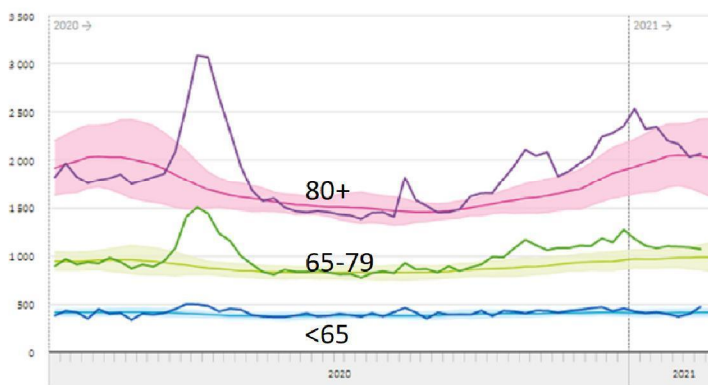
- Aantal nieuw besmette locaties daalt niet verder →
- Aantal bewoners met nieuwe COVID-19 diagnose redelijk stabiel



Aantal besmette locaties

**106 (4,1%)**

## Oversterfte half februari 2021: ~150 per week volgens CBS en ~440 volgens RIVM analyses



Het CBS en het RIVM gebruiken ieder een andere methode voor het schatten van de oversterfte. De RIVM methode is vergelijkbaar met EuroMOMO methode; met doel het effect van het griepseizoen te schatten. Het CBS kijkt naar weekgemiddelden over de afgelopen jaren, inclusief verhoogde sterfte in het griepseizoen.

RIVM: Sterfte sterk verhoogd in groep 65-74 jaar en  $\geq 75$  jaar; verhoogd in alle regio's.

*Bron: CBS data (2020-21 feb 2021)*

*Bron: RIVM obv CBS data (juli 2018-17 feb 2021)*

## Beeld verloop epidemie

- Steile toename testvraag (37%)
  - Gedeeltelijk te verklaren door gelijktijdige start hooikoortsseizoen (37% toename vs 18% klachten verklaard door hooikoorts)
  - % positief gedaald tot net onder 10%
- Toename aantal nieuwe meldingen (23%)
  - Landelijk aantal meldingen gestegen (177 vs. 143 per 100.000) met verschillen tussen regio's (109-286 vs 95-228 per 100.00)
  - Stijging in 24 van 25 regio's
- Geen verdere daling instroom ziekenhuis en stijging instroom IC
- Verdere daling meldingen vanuit verpleeghuizen → eerste effecten van vaccinatie
- Oversterfte minder verhoogd tov eerdere weken (~440 tov 600 per week obv RIVM analyses)